

CURAPROX

ИДЕАЛЬНАЯ ГИГИЕНА ПОЛОСТИ РТА
ВО ВРЕМЯ
ОРТОДОНТИЧЕСКОГО ЛЕЧЕНИЯ



 SWISS PREMIUM ORAL CARE

CURAPROX поможет сохранить Ваши зубы и дёсны здоровыми!

В период ортодонтического лечения повышается риск возникновения кариеса. Поэтому крайне важно во время лечения соблюдать гигиену полости рта: правильно питаться и чистить зубы. Если зубы расположены неправильно, ухаживать за ними намного сложнее, однако это не означает, что их нельзя сохранить здоровыми на всю жизнь. Грамотная техника чистки, использование индивидуально подобранных средств гигиены, добросовестное следование советам специалиста – залог здоровья зубов и дёсен.

Гульсара Бекеевна Оспанова
доктор медицинских наук, профессор,
вице-президент
Ассоциации ортодонтв России



Содержание

Гигиена полости рта у пациентов с несъемной ортодонтической техникой	4
Особенности ухода за брекет-системой	5-11
Особенности ухода за съемными ортодонтическими аппаратами	12
Завершающий этап ортодонтического лечения	13
Правила ухода за полостью рта во время ортодонтического лечения	14
Общие рекомендации для пациентов	15



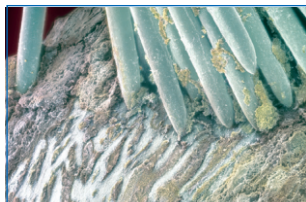
Гигиена полости рта у пациентов с несъёмной ортодонтической техникой

Почему так важна правильная гигиена при ортодонтическом лечении?



Использование ортодонтических аппаратов значительно затрудняет ежедневную гигиену полости рта. Частички пищи забиваются не только в межзубные промежутки, но и в замочки брекетов и проволочек. Зубной налёт скапливается в самых труднодоступных местах. **Чтобы не допустить деминерализации эмали и возникновения кариеса, необходимо тщательно чистить зубы.**

Чем опасен зубной налёт?



Зубной налёт содержит бактерии, оказывающие разрушительное воздействие на зубы, и может привести к возникновению кариеса и кровоточивости дёсен. **Убрать налёт можно только механическим путем – при помощи зубной щетки и ёршика для межзубных промежутков.**

Когда необходимо чистить зубы?



Зубы нуждаются в чистке после каждого приема пищи, однако наиболее важна вечерняя чистка. Её необходимо проводить особенно тщательно. Старая поговорка гласит: утром зубы чистят для красоты, вечером – для здоровья. Частички пищи, оставшиеся в зубах на ночь, наносят наибольший вред зубам. Слюны, вырабатываемой ночью, недостаточно, чтобы удалять налёт и частички пищи естественным путём.

Особенности ухода за брекет-системой

Первый шаг – очистка пространств вокруг ортодонтических замков



Для чистки внешней части брекет-систем рекомендуется использовать новую зубную щётку CS5460 «ortho» с «углублением». Маленькая компактная головка щётки с плотно расположенными мягкими щетинками позволяет тщательно очистить внешнюю часть брекет-системы.

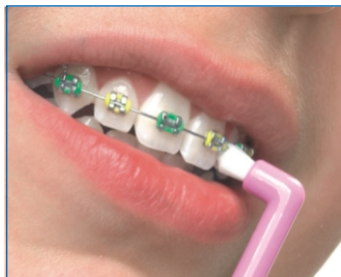


Специальное «углубление» обеспечивает безупречную чистоту брекет-систем.

При производстве щёток CURAPROX используется запатентованная щетина CUREN®. В отличие от обычных щёток, щетина которых сделана из нейлона, CUREN® изготовлена из полиэстера последнего поколения. **Водопоглощаемость полиэстера в шесть раз меньше, чем у нейлона, поэтому даже во влажном состоянии щетинки CUREN® сохраняют первоначальную упругость и пластичность.**

Особенности ухода за брекет-системой

При очистке пространств вокруг ортодонтических замков Вашим помощником станет также монопучковая щётка CS 1009 «single»: её маленькие закруглённые щетинки легко проникают в проблемные зоны вокруг брекетов.
Длина щетины – 9 мм



Очистите зону вокруг брекетов при помощи монопучковой щетки CS1009 «single» лёгкими круговыми или штрихующими движениями.

Монопучковая щетка CS1009 «single» – незаменима при чистке аппаратов.

Чистит до совершенства!

Ортодонтический набор Ortho Kit

В набор входят:
1 держатель для ершиков UHS 451,
ершики: CPS 06 серии «prime» и CPS24, CPS28 «strong & implant», 1 полоска ортодонтического воска в пенале, ортодонтическая зубная щетка CS 5460 ortho, монопучковая щетка CS 1006, зубная нить для ухода за имплантами и брекетами DF 845 «implant & braces», косметичка.



Особенности ухода за брекет-системой

Область скрытого пространства под проволокой поможет очистить длинный ёршик CURAPROX серии «regular». Стальной стержень ёршика имеет силиконовое покрытие, поэтому он легко вводится под дугу и не вызывает неприятных ощущений при контакте и трении.

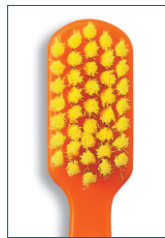


Для окончательной очистки пространств между замками используйте ёршик CPS14. Его коническая форма позволяет деликатно и глубоко ввести щётку, очищает места, являющиеся источником запаха и кровоточивости при ношении брекет-системы. Ёршик CPS14 очищает пространства, в которых могут задерживаться остатки пищи и образовываться зубной налёт.

Ваш врач-ортодонт подберёт нужный Вам размер ёршика в зависимости от этапа лечения.

Второй шаг – очистка десневой бороздки

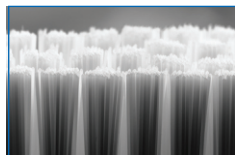
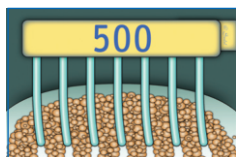
Зубы лучше всего очищаются с помощью щётки Cigarproх CS5460. Эта щётка по-настоящему ультрамягкая: 5460 щетинок CUREN® обеспечивают её необычайную густоту и эффективную чистящую поверхность.



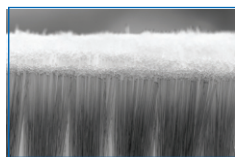
Нежная для десен и зубов – разрушительная для налёта.

Шестигранная форма щётки помогает правильно адаптировать её под углом в 45° во время чистки зубов, что позволяет эффективно очищать все поверхности, особенно в области края десны.

Маленькая и компактная головка щётки с 5460 щетинок CUREN® достанет до любых поверхностей зубов.

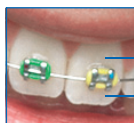


Щетина обычной щетки – 500 щетинок



Щетина щетки CS 5460 – 5 460 ультратонких щетинок

В 10 раз больше щетинок! – в 10 раз эффективнее!



Сначала почистите зубы над брекетами, уделяя особое внимание зоне в области края десны. Очень важно правильно расположить щётку под углом в 45° к десне.

Затем почистите зубы под брекетами. После чего продолжите чистку внутренних поверхностей зубов.

Второй шаг – очистка десневой бороздки



Длина щетины –
6 мм

Для эффективной очистки всех поверхностей **каждого отдельного зуба** и в области края десны во время ортодонтического лечения лучше всего использовать монопучковую щетку Sugarcox CS1006. Она очень проста в применении, её нежные щетинки и круглая форма кисточки обеспечивают превосходную адаптацию к анатомии края десны.

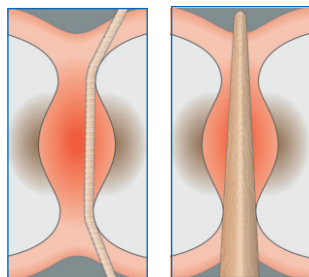


Поместите монопучковую щётку Sugarcox CS1006 на режущий край зуба. Слегка надавливая, “скользните” щеткой вдоль поверхности зуба в десневую бороздку. Немного отпустите давление. Легкими круговыми или штрихующими движениями очистите пространство внутри десневой бороздки. Движения должны происходить без перерыва от одного межзубного промежутка до другого. Каждый зуб и его сторона очищаются отдельно!



Третий шаг – очищение межзубных промежутков

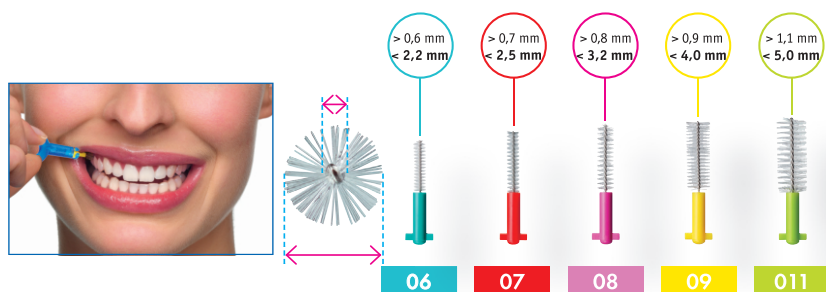
Даже при тщательной чистке зубов традиционной зубной щеткой контактные поверхности зубов, дистальные поверхности последних моляров, а также вогнутые поверхности и десневой край межзубных областей остаются неочищенными. Дополнительное использование зубных нитей и зубочисток также не может обеспечить эффективного «прохождения» и очищения этих поверхностей. Зубочистки, кроме того, особенно деревянные, травмируют ткани зубов и дёсен.



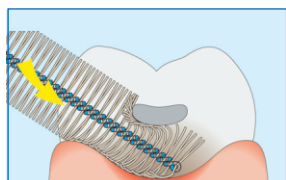
Использование
зубной нити

Использование
зубочисток

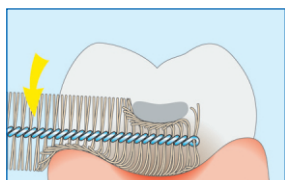
А ведь эти области являются идеальной питательной средой для бактерий, которые беспрепятственно размножаются, превращаясь во вредный налёт. Именно зубной налёт является причиной появления неприятного запаха изо рта, а также возникновения гингивита, кариеса, зубного камня и, как следствие, – различных заболеваний пародонта.



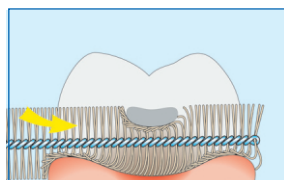
Ёршик Curaprox CPS «prime» представлен в 5-ти размерах, которые устраняют 95 % проблем гигиены межзубных промежутков.



Поместите Ваш Curaprox CPS «prime» на край межзубного промежутка. Найдите идеальный угол, обеспечивающий самый легкий доступ.



Не продвигая ершик в глубь межзубного промежутка, просто измените его наклон на горизонтальный.



Введите ершик в межзубный промежуток, до тех пор, пока он не выйдет с противоположной стороны. Достаточно одного движения «вперед-назад».

Очистка труднодоступных поверхностей – залог здоровья Ваших зубов!

Enzycal – зубная паста комплексного действия

Во время ортодонтического лечения специалисты рекомендуют использовать зубную пасту Enzycal.

Пять основных преимуществ зубной пасты Enzycal :

1. Сначала самое главное: зубная паста не должна приносить вред

В отличие от большинства зубных паст, зубная паста enzycal не содержит лаурилсульфата натрия (SLS - Sodium Lauryl Sulphate)

SLS является сильнодействующим пенообразующим чистящим средством широко использующимся в хозяйственных моющих средствах, шампунях и гелях для душа. Он используется в промышленности для мойки полов производственных помещений и оборудования, поскольку обладает сильным чистящим действием.



SLS неблагоприятно действует на клетки слизистой оболочки рта, вызывая повреждения, которые способствуют образованию болезненных язвочек в полости рта.

2. Зубная паста должна укреплять естественную защитную функцию слюны

Благодаря наличию в составе слюны энзимов, она защищает зубы, десны, язык и слизистую оболочку рта от образования зубного камня и бактерий. Слюна нейтрализует повышенную кислотность в ротовой полости, борется с вредными бактериями и помогает предотвратить заболевания полости рта.

Энзимы, входящие в состав зубной пасты enzycal, усиливают защитное действие слюны.

3. Зубная паста должна быть мягкой

Обычные зубные пасты обладают сильным вкусом. Часто он бывает таким сильным, что влияет на нормальное восприятие вкуса. Избыток сильнодействующих летучих веществ, усиливающих вкус, может даже привести к повреждению слизистой оболочки рта.

Поэтому зубная паста enzycal содержит только самое минимальное количество ментола и совсем не содержит летучих веществ. Enzycal zero вообще не содержит фториды натрия и мятные масла.

4. Зубная паста должна содержать соединения фтора

Соединения фтора укрепляют зубную эмаль и делают ее более стойкой к действию кислот. Фториды даже могут способствовать повторной минерализации эмали с недостаточным количеством кальция.

Зубная паста enzycal содержит 950 и 1450 ppm фторида натрия. Фторид натрия является самым простым соединением фтора, что является его значительным преимуществом - ионы в его составе быстро и легко усваиваются зубной эмалью.

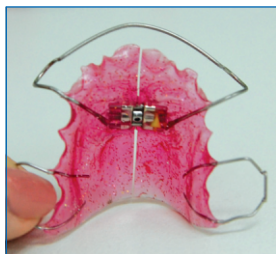
5. Зубная паста не должна повреждать зубную эмаль

Большинство зубных паст являются очень абразивными, их зернистая структура может повредить зубную эмаль. Конечно, определенная зернистость помогает удалять налет на зубах, но если паста слишком зернистая, она стирает и изнашивает зубную эмаль.

Зубная паста enzycal является низкоабразивной зубной пастой с абразивной способностью примерно 50 единиц, поэтому она чистит зубы хорошо и одновременно мягко.



Особенности ухода за съёмными ортодонтическими аппаратами




Для исправления аномалий положения зубов и зубных рядов у детей возможно использование съёмных ортодонтических аппаратов. Они могут выглядеть по-разному в зависимости от целей раннего ортодонтического лечения. Уход за аппаратами у детей очень важен. Бактерии, живущие на съёмном аппарате, могут разрушить эмаль на только что прорезавшихся постоянных зубах.

Для очистки съёмных ортодонтических аппаратов соблюдайте следующие правила:



– Для удаления налета с поверхности аппарата используйте мягкую зубную щетку Curaprox CS5460.



– Для более тщательного очищения аппарата применяйте ежедневный гель BDC100 «daily», растворяющий загрязнения и уничтожающий бактерии, оставляющие неприятный запах и вкус во рту.

– Для более тщательного ухода раз в неделю необходимо положить аппарат в контейнер и залить чистящий концентрат BDC 105 «weekly» на 6–8 часов.



– Если в аппарате есть стальной винт, после очищения в растворе необходимо капнуть на него каплю растительного масла, после чего повернуть винт по часовой стрелке и сразу же обратно, чтобы масло проникло в механизм винта. Процедуру тщательной очистки лучше всего проводить за день до посещения врача и очередной активации аппарата, так как произвольная активация винта может привести к ненужным последствиям.

– Перед тем, как установить аппарат в полость рта, сполосните его водой.

– На время приёма пищи и последующей чистки зубов вынимайте аппарат изо рта, иначе остатки пищи на аппарате будут разлагаться, вызывая образование кариеса.

От того, насколько точно Вы будете следовать рекомендациям врача, зависят красота и здоровье Ваших зубов!

Завершающий этап ортодонтического лечения

Съёмный ретенционный аппарат удерживает зубы в правильном положении после завершения активной фазы ортодонтического лечения. Чтобы закрепить результат лечения, необходимо носить съёмный ретенционный аппарат всю ночь и как можно больше днём. В противном случае зубы могут переместиться в прежнее положение.



Во время осмотра Ваш врач подскажет Вам необходимый период ношения каппы или пластинки.

Очищение ретенционных аппаратов проводится с помощью тех же средств, которые используются для очищения съёмных ортодонтических аппаратов.



Чем отличается CURAPROX BDC от других средств для чистки? **Натуральный состав – лимонная кислота, эвкалиптовое масло и морская соль.**

Лимонная кислота. Удаление налета и пятен становится намного проще при замачивании съёмных ортодонтических и ретенционных аппаратов в содержащей лимонную кислоту жидкости BDC для ежедневного или еженедельного применения.

Эвкалиптовое масло формирует защитную микропленку на поверхности, оставляя свежий привкус.

Морская соль стабилизирует и усиливает эффект лимонной кислоты.

Помните, что при ношении аппаратов на их поверхности и в полости рта скапливается налёт, способствующий образованию зубного камня. **Очень важно, чтобы в течение всего ретенционного периода ретенционный аппарат оставался чистым; в противном случае создадутся тепличные условия для бактерий, которые могут серьёзно повредить зубы.**



Правила ухода за полостью рта во время ортодонтического лечения

Каждый кусочек пищи насыщает не только нас, но и бактерии, портящие зубную эмаль. Поэтому зубы нужно чистить не один или два раза в день, а после каждого приёма пищи, даже если вы всего лишь съели апельсин или банан.



Правильное питание препятствует разрушению зубов

Сбалансированное питание помогает защитить Ваши зубы. Еда и напитки, содержащие сахар и кислоту, вредят Вашим зубам, в то время как молоко, хлеб из непросеянной муки и сыр оказывают на них благотворное воздействие. Фрукты и овощи богаты витамином С и защищают дёсны от воспаления.



Осторожно: сахар!

«Скрытый» сахар, содержащийся в еде и напитках, – это дополнительное питание вредным бактериям, разрушающим зубы и приводящим к возникновению кариеса. Ферменты, выделяемые бактериями, снижают pH уровень слюны, и эмаль становится более восприимчивой к агрессивному воздействию сладкой пищи. Холодный чай и другие сладкие напитки – это настоящие кислотные бомбы.



Атака кислоты на зубы

Кислота, содержащаяся в напитках, разрушает дентин и эмаль и может привести к эрозии тканей зуба. Если почистить зубы после употребления кислотосодержащих напитков, зубная эмаль может быть повреждена.

Общие рекомендации для пациентов

Правила гигиены

Гигиена зубов и полости рта – самая важная часть ортодонтического лечения. При несоблюдении правил гигиены и рекомендаций врача могут возникнуть такие осложнения, как деминерализация эмали и кариес. Чтобы сохранить зубы здоровыми во время всего лечения, чистите их после каждого приема пищи. Используйте зубные щётки, ёршики, флосс, контролируйте качество очистки с помощью таблеток для индикации зубного налёта.

Правила приёма пищи

Во время приёма пищи следует быть особенно внимательными. Одно неосторожное движение – и Вы можете повредить аппарат, нарушить фиксацию брекетов, что увеличит сроки Вашего лечения. Поэтому необходимо исключить из рациона питания все жёсткие, липкие, хрустящие, твёрдые и вязкие продукты. Исключите орехи, вафли, сушки, шоколад, фрукты с косточками, жёсткое мясо. Во время приёма пищи используйте нож и вилку, разрежьте пищу на мелкие кусочки. Не употребляйте в пищу мороженое, так как от резких колебаний температуры ортодонтические дуги могут потерять свои свойства.

Правила использования ортодонтического воска

В первое время после начала ортодонтического лечения аппарат может Вам мешать. Для полной адаптации необходимо от 2 до 7 дней. В этот период важно изолировать острые части аппарата – крючки, дуги, края брекетов – от мягких тканей полости рта. Наклеивайте воск на острые части, изолируя губы, щеки, язык. Если воск не фиксируется, можно использовать обычные ватные шарики. Как правило, неудобства носят временный характер и быстро проходят, однако во время лечения такие ситуации могут повторяться. Это связано с заменой элементов аппарата, изменением конструкции аппарата и зависит от этапов ортодонтического лечения.

Употребление обезболивающих препаратов

В начале ортодонтического лечения могут возникать неприятные ощущения при перемещении зубов: зубы могут стать подвижными, могут появиться боли при накусывании на зубы. Боли при жевании, как правило, постепенно проходят. В первые несколько дней некоторым пациентам требуется обезболивание. Однако не злоупотребляйте лекарствами. О наименовании препаратов и дозировках обязательно проконсультируйтесь с лечащим врачом. Лучше перейти на щадящую, мягкую диету и употреблять в пищу пюре, йогурты, использовать блендер для измельчения пищи.

Эксклюзивный дистрибьютор компании CURADEN

В России

Компания ООО «Курапрокс»

Тел./ факс: (495) 580-30-80, (495) 580-30-81

E-mail: comdental@comdental.ru

в Украине:

Компания ООО «Курапрокс»

Тел.: +38 (044) 331-10-09, +38 (097) 241-20-01

E-mail: curaprox1@gmail.com

www.curaprox.ru